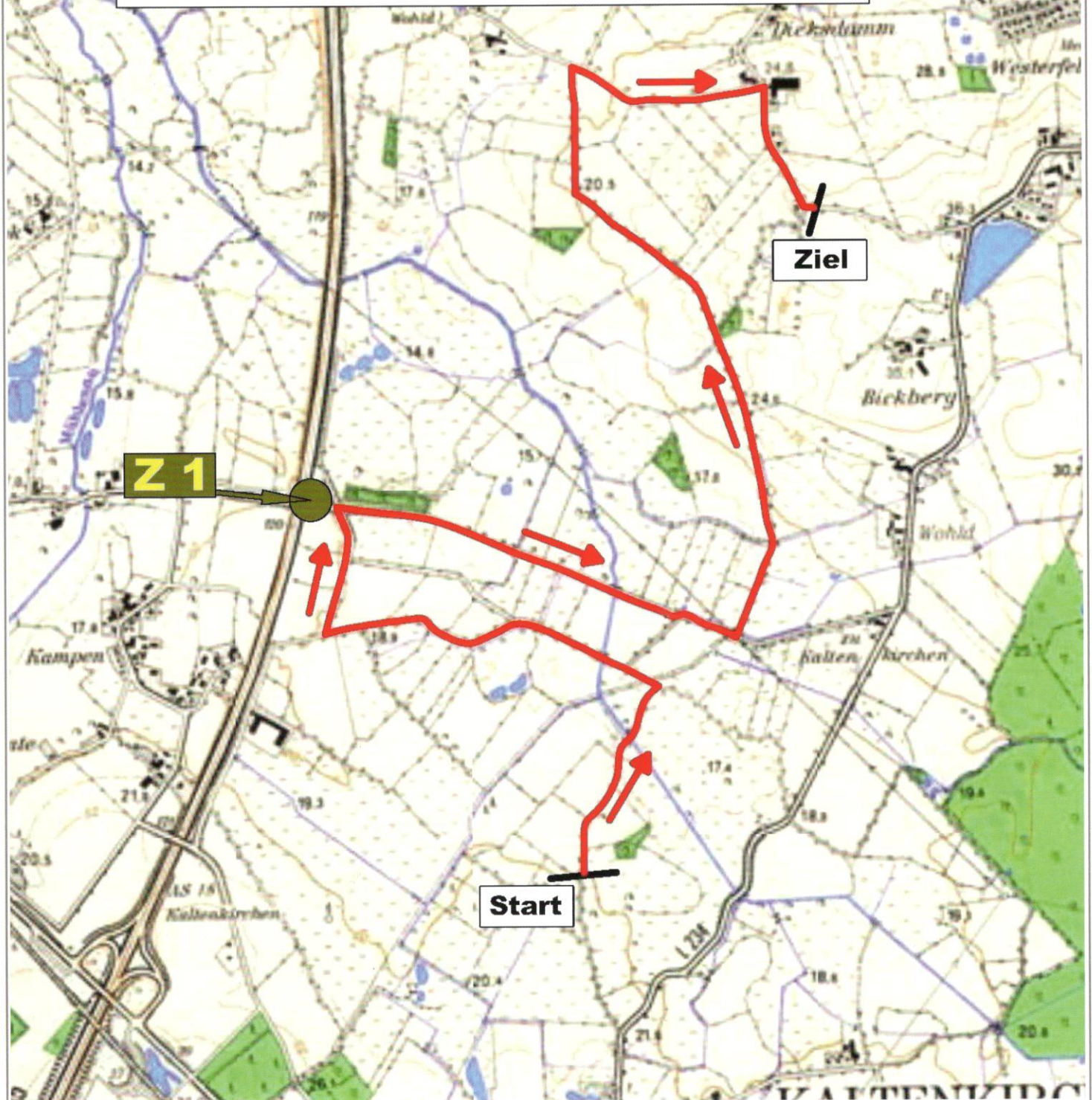


### Legende:

- |   |               |   |                           |
|---|---------------|---|---------------------------|
| <b>Start</b>  | Startpunkt    |  | Zufahrt / Zugang verboten |
| <b>Ziel</b>   | Zielpunkt     | <b>Z 1</b>  | Zuschauerpunkt 1          |
|  | Fahrtrichtung |   |                           |



## WP 1+5 - Schmalfeld

Start: WP 1 ab ca. 12.05 Uhr  
WP 5 ab ca. 15.20 Uhr

Der ausgewiesene Zuschauerpunkt ist von Kampfen und Nützen aus über die Kamper Straße gut zu erreichen.

*Bitte beachten Sie, dass im Bereich der Zuschauerpunkte die aktuell gültige 3G-Regelung verbindlich ist.*

### Legende:

<b>Start</b>	Startpunkt		Zufahrt / Zugang verboten
<b>Ziel</b>	Zielpunkt		Zuschauerpunkt 2
	Fahrtrichtung		





## WP 2+6 - Fehrenbötzel

Start: WP 1 ab ca. 12.05 Uhr  
WP 5 ab ca. 15.20 Uhr

*Der ausgewiesene Zuschauerpunkt ist von Wahlstedt aus über die Fehrenböteler / Neumünsteraner Straße, abweigend in den Wahlstedter Weg gut zu erreichen.*

*Bitte beachten Sie, dass im Bereich der Zuschauerpunkte die aktuell gültige 3G-Regelung verbindlich ist.*

## Legende:

<b>Start</b>	Startpunkt		Zufahrt / Zugang verboten
<b>Ziel</b>	Zielpunkt	<b>Z 3</b>	Zuschauerpunkt 3
	Fahrtrichtung	<b>Z 4</b>	Zuschauerpunkt 4



## WP 3+7 - Wittenborn

Start: WP 3 ab ca. 13.15 Uhr  
WP 7 ab ca. 16.30 Uhr

Die Wertungsprüfung Wittenborn wird in diesem Jahr als Rundkurs gefahren. Dank der freundlichen Unterstützung der Geschäftsleitung darf die Strecke auch in diesem Jahr wieder über das Betriebsgelände des H+H Celcon Werkes in Wittenborn führen. Der ausgewiesene Zuschauerpunkt befindet sich in Bark, aus Richtung Todesfelde 50m hinter dem Ortsschild Bark.

*Bitte beachten Sie, dass im Bereich der Zuschauerpunkte die aktuell gültige 3G-Regelung verbindlich ist.*

# WP 4+8 - Stukenborn

Start: WP 4 ab ca. 13.40 Uhr

WP 8 ab ca. 17.00 Uhr


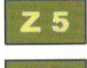


Die Wertungsprüfung Stukenborn ist der bekannte Rundkurs, der schon seit den 70er Jahren als Wertungsprüfung dient.

Hier sind schon legendäre Fahrzeuge wie der Lancia Stratos gefahren.

Es werden im ersten Durchgang 2,7 Runden und 2,7 Runden als Abschluss der Rallye zurückgelegt.

*Bitte beachten Sie, dass im Bereich der Zuschauerpunkte die aktuell gültige 3G-Regelung verbindlich ist.*

## Legende:

<b>Start</b>	Startpunkt		Zufahrt / Zugang verboten
<b>Ziel</b>	Zielpunkt		Zuschauerpunkt 5
	Fahrtrichtung		Zuschauerpunkt 6

